

ตารางแสดงวงเงินงบประมาณที่ได้รับจัดสรรและราคากลางในการจ้างก่อสร้าง

๑. ชื่อโครงการ ก่อสร้างถนนคอนกรีตเสริมเหล็ก สายทางหลวงท้องถิ่น ชก.ถ.๑๗๗-๐๓
(ช่วงจากถนนคอนกรีตเดิมไปทางบ้านคลองเจริญ หมู่ที่ ๑๑)
๒. หน่วยงานเจ้าของโครงการ กองช่าง องค์การบริหารส่วนตำบลละหานนา
๓. วงเงินงบประมาณที่ได้รับจัดสรร ๑,๙๘๐,๐๐๐.-บาท (หนึ่งล้านเก้าแสนแปดหมื่นบาทถ้วน)

๔. ลักษณะงานโดยสังเขป

- กว้าง ๕ เมตร ถนนยาว ๕๒๗ เมตร หนา ๐.๑๕ เมตร หรือมีพื้นที่ไม่น้อยกว่า ๒,๖๓๕ ตารางเมตร
ไหล่ทางข้างละ ๐.๕๐ เมตร พร้อมติดตั้งป้ายแนะนำโครงการ (ป้ายขณะดำเนินการและป้ายแล้วเสร็จ) จำนวน
๑ ชุด องค์การบริหารส่วนตำบลละหานนา อำเภอเวียงน้อย จังหวัดขอนแก่น ๑ สาย รายละเอียดตามแบบ
หรือประมาณราคาที่อบต.กำหนด

๕. ราคากลางคำนวณ ณ วันที่ สิงหาคม ๒๕๖๔ เป็นเงิน ๑,๙๘๐,๐๐๐.-บาท
(หนึ่งล้านเก้าแสนแปดหมื่นบาทถ้วน)

๖. บัญชีประมาณราคากลาง

๖.๑ แบบสรุปราคากลางงานก่อสร้างทาง สะพาน และท่อเหลี่ยม

๗. รายชื่อเจ้าหน้าที่กำหนดราคากลาง

๗.๑ นายอภิชาติ ปกาสิทธิ์	ผู้อำนวยการกองช่าง	ประธานกรรมการ
๗.๒ นางสาวจุฑาภรณ์ หน่ายโสภ	นักวิชาการตรวจสอบภายใน	กรรมการ
๗.๓ นางณัฐชยา พลสุด	ผู้ช่วยเจ้าพนักงานธุรการ	กรรมการ

(ลงชื่อ).....

(นายอภิชาติ ปกาสิทธิ์)

ประธานกรรมการ

(ลงชื่อ).....

(นางสาวจุฑาภรณ์ หน่ายโสภ)

กรรมการ

(ลงชื่อ).....

(นางณัฐชยา พลสุด)

กรรมการ

แบบสรุปราคากลางงานก่อสร้างทาง สะพาน และท่อเหลี่ยม

ถนนคอนกรีตเสริมเหล็ก สายทางทางหลวงท้องถิ่น ทล.177-03(ช่วงถนนคอนกรีตเดิมไปทางบ้านคลองเจริญ ม.11) บ้านโนนถาวร หมู่ที่ 16 ต.ละหานนา อ.แวง
ปริมาณงาน ผิวจราจรกว้าง 5.00 ม. ระยะทาง 527.00 ม. หน้า 0.15 ม. หรือพื้นที่ไม่น้อยกว่า 2,635.00 ตร.ม. ไหล่ทางข้างละ 0.50 ม.

ลำดับ	รายการ	หน่วย	จำนวน	ราคาต่อหน่วย	ราคาทุน	F _N	ราคาต่อหน่วยx F _N	ราคากลาง
1	งานปรับเกลี่ยแต่งคันทางเดิม	ตร.ม.	3,162.00	1.72	5,438.64	1.3607	2.34	7,400.36
2	งานขุดหรือคันทางเดิมแล้วบดทับ(ลูกรัง)	ตร.ม.	-	-	-	-	-	-
3	งานขุดหรือคันทางเดิมแล้วบดทับ(หินคลุก)	ตร.ม.	-	-	-	-	-	-
4	งานตัดขึ้นรูปคันทาง	ลบ.ม.	-	-	-	-	-	-
5	งานดินถมคันทางจากแหล่งนอกที่ตั้งโครงการ	ลบ.ม.	-	-	-	-	-	-
6	งานรองพื้นทาง(ลูกรัง)	ลบ.ม.	-	-	-	-	-	-
7	งานพื้นทาง(หินคลุก)	ลบ.ม.	-	-	-	-	-	-
8	งานทรายรองใต้ผิวทางคอนกรีต	ลบ.ม.	131.75	1,227.42	161,712.59	1.3607	1,670.15	220,042.32
9	ผิวทางปอร์ตแลนด์ซีเมนต์คอนกรีต หน้า 0.15 ม.	ตร.ม.	2,635.00	460.25	1,212,758.75	1.3607	626.26	1,650,200.83
10	Expansion Joint	ม.	50.00	165.34	8,267.00	1.3607	224.98	11,248.91
11	Contraction Joint	ม.	210.00	103.75	21,787.50	1.3607	141.17	29,646.25
12	Longitudinal Joint	ม.	527.00	47.02	24,779.54	1.3607	63.98	33,717.52
13	งานไหล่ทาง	ลบ.ม.	105.40	243.02	25,614.31	1.3607	330.68	34,853.39
14	งานท่อระบายน้ำขนาด Ø 0.30 x 1.00 ม. ชั้น	ม.	-	-	-	-	-	-
15	งานท่อระบายน้ำขนาด Ø 0.40 x 1.00 ม. ชั้น	ม.	-	-	-	-	-	-
16	งานท่อระบายน้ำขนาด Ø 0.60 x 1.00 ม. ชั้น	ม.	-	-	-	-	-	-
17	งานท่อระบายน้ำขนาด Ø 0.80 x 1.00 ม. ชั้น	ม.	-	-	-	-	-	-
18	งานท่อระบายน้ำขนาด Ø 1.00 x 1.00 ม. ชั้น	ม.	-	-	-	-	-	-
19	งานท่อระบายน้ำขนาด Ø 1.20 x 1.00 ม. ชั้น	ม.	-	-	-	-	-	-
20	งานท่อระบายน้ำขนาด Ø 1.50 x 1.00 ม. ชั้น	ม.	-	-	-	-	-	-
					1,460,358.33		รวม	1,987,109.58
ตัวอักษร (-หนึ่งล้านเก้าแสนแปดหมื่นบาทถ้วน-)							ปรับยอด	1,980,000.00

- ① ผลรวมค่างานต้นทุนงานก่อสร้าง = 1,460,358.33
 ② ค่า FACTOR F งานก่อสร้างทาง = 1.3607

คณะกรรมการกำหนดราคากลาง

ลงชื่อ

(นายอภิชาติ ปกาสิทธิ์)

ผ.อ กองช่าง อบต.ละหานนา

เห็นชอบ

ลงชื่อ

(นางสาวจุฑาทาธณ์ หน่ยโสภ)

นักวิชาการตรวจสอบภายใน

กรรมการ

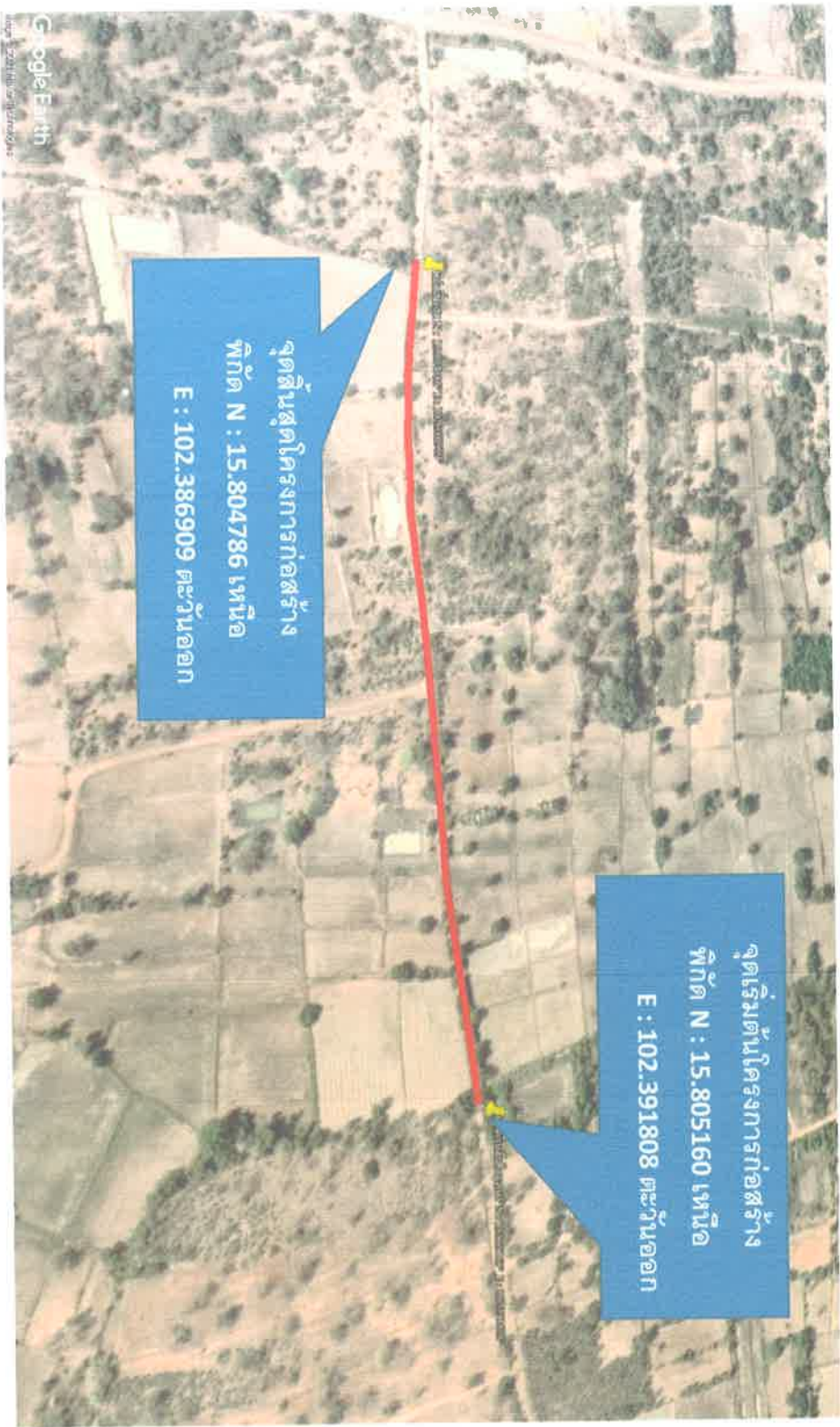
ลงชื่อ

(นางณัฐชา พลสุด)

ผู้ช่วย จพง.ธุรการ

กรรมการ

โครงการก่อสร้างถนนคอนกรีตเสริมเหล็ก สายทางหลวงท้องถิ่น ชก.ถ. 177-03
(ช่วงจากถนนคอนกรีตเสริมเหล็ก - ไปทางบ้านคลองเจริญ หมู่ที่ 11
ตำบลละหานนา อำเภอแวงน้อย จังหวัดขอนแก่น)



ฝั่งบริเวณสถานที่ดำเนินการโครงการก่อสร้างถนนคอนกรีตเสริมเหล็ก

ขนาดกว้าง 5 เมตร ยาว 527 เมตร หนา 0.15 เมตร หรือมีพื้นที่ไม่น้อยกว่า 2,635 ตารางเมตร ไหล่ทางข้างละ 0.50 เมตร

พิกัดเริ่มต้นโครงการ N : 15.805160 เหนือ , E : 102.391808 ตะวันออก

พิกัดสิ้นสุดโครงการ N : 15.804786 เหนือ , E : 102.386909 ตะวันออก